

STS 폴리 / TL STS 폴리 (BUSH TYPE)



[특징]

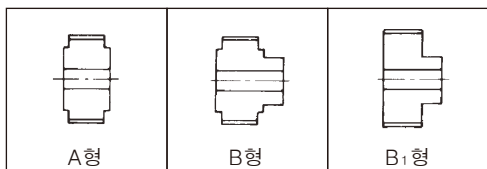
- 축 홀가공 타입
 - 사용하는 축직경에 맞춰 축 홀가공이 가능
 - 사이즈가 다양
- 부상 타입
 - TAPER LOCK 방식(TL)의 부상 사용
 - 축에 부착, 탈착이 용이
 - 표준 축경 범위에서 JIS 키 사용가능

[용도]

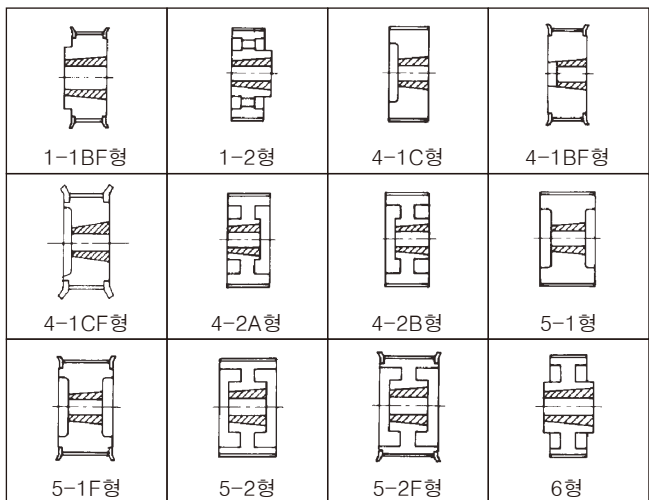
작업성이 좋지 못한 장소에서의 폴리 탈착과 폴리 교환으로 회전수의 조정이 필요한 장비에 최적

[표준형태]

● 축 홀가공 타입

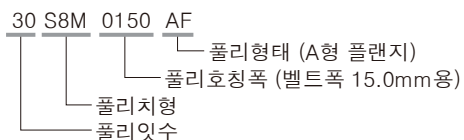


● 축 홀가공 타입



[표준사이즈]

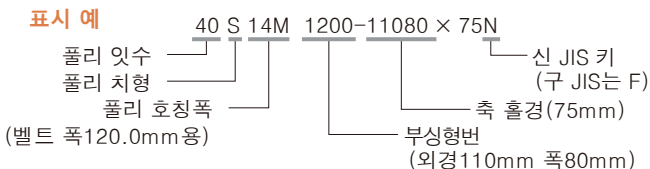
● 축 홀가공 표시 예



폴리치형	재고유무	폴리호칭폭	폴리형태	폴리 잇수
S1.5M	수주생산	0040, 0060, 0100	SF, AF	16, 18, 20, 22, 24, 26, 28, 30, 32, 34, 36, 40, 44, 48, 50, 60
S2M	수주생산	0040, 0060, 0100	SF, AF	14, 15, 16, 18, 20, 22, 24
		0040, 0060, 0100	BF, AF	26, 28, 30, 32, 34, 36, 40, 44, 48, 50, 60
S3M	수주생산	0060, 0100, 0150	SF, AF	14, 15, 16,
			BF, AF	18, 20, 22, 24, 26, 28, 30, 32, 34, 36, 40, 44, 48, 50, 60
S4.5M	표준재고	0060, 0100, 0150	A, B	12, 13, 14, 15, 16, 18, 20, 22, 24, 26, 28, 30, 32, 34, 36, 38, 40, 42, 44
	수주생산	0060, 0100, 0150	D	48, 50, 60, 72
S5M	표준재고	0100, 0150, 0200, 0250	A, B	14, 16, 18, 20, 22, 24, 25, 26, 28, 30, 32, 34, 36, 40, 42, 44, 48, 50, 60
S8M	표준재고	0150, 0250, 0400, 0600	A, B	18, 19, 20, 21, 22, 24, 26, 28, 30, 32, 34, 36, 40, 44, 48, 50, 60
	수주생산	0150, 0250, 0400, 0600	B ₁	72, 84, 96, 120, 144, 156
S14M	표준재고	0400, 0600, 0800, 1000, 1200	A, B	28, 30, 32, 34, 36, 40, 42, 44, 48, 50
	수주생산	0400, 0600, 0800, 1000, 1200	B ₁	60, 64, 72, 84, 96, 120, 144, 156

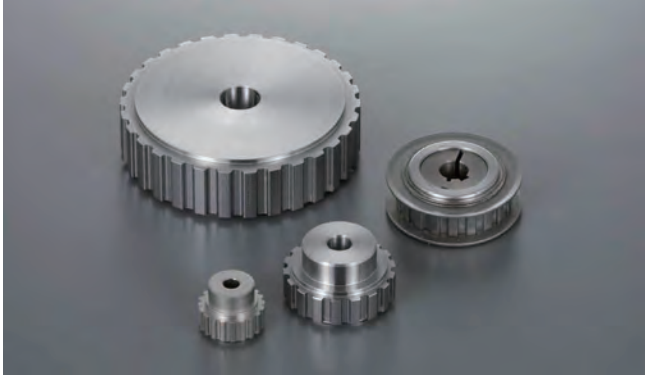
*SF, AF, BF는 플랜지가 부착되어 있습니다만 폴리 본체에 붙어 있지는 않습니다.

● 부상타입 (TL STS 폴리)



폴리치형	재고유무	폴리호칭폭	폴리형상	폴리 잇수
S8M	표준재고	0150	1-1BF	28, 30, 32, 34, 36, 40, 44
		0250	4-1BF	32, 34, 36, 40, 44
		0400	4-1BF	36, 40, 44, 48, 50
		0600	4-1BF	48, 50
	수주생산	0150	1-1BF	48, 50, 60
			1-2	72, 84, 96, 120, 156
		0250	1-1BF	48, 50, 60
			1-2	72, 84, 96, 120, 156
		0400	4-1CF	60
			4-1C	72
			4-2B	84, 96, 120
			1-2	156
0600	5-1F	60		
	5-2	84, 96, 120, 156		
표준재고	0400	4-1BF	28, 30, 32, 34, 36	
	0600	4-1CF	28, 30, 32	
	0800	5-1F	34, 36, 40, 42	
		4-1BF	36, 40	
	1000	5-1F	42	
		4-1BF	36	
	1200	5-1F	40, 42	
		5-1F	40, 42	
S14M	표준재고	0400	5-1F	40, 42, 44
			5-2F	48, 50
		5-2	60	
		1-2	72, 84, 96	
		6	120, 156	
		0600	5-1F	44, 48, 50
			5-2	60, 72
		수주생산	0800	1-2
	5-1F			44, 48, 50
	5-2		60, 72	
	4-2A		84, 96, 120, 156	
	1000		5-1F	44, 48, 50
			5-1	60
	1200	5-2	72, 84, 96, 120	
		4-2A	156	
		5-1F	40, 42	
5-1		60		

STS 풀리 / TL STS 풀리 (BUSH TYPE)



[특징]

- 축 홀가공 타입
 - 사이즈가 다양하고 특수한 축직경에도 사용가능 (범용사양)
- 부싱 타입
 - TAPER LOCK 방식(TL)의 부싱 사용
 - 축에 부착, 탈착이 용이

[용도]

풀리 교환으로 회전수를 조정해야 하는 장비와 JIS 키로 그대로 사용할 수 있는 기기에 적합

[표준사이즈]

● TL 부싱

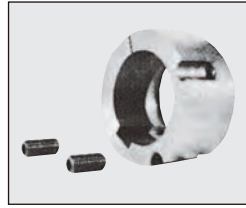
형번	부속부품	
	형번	사용수
3622	(a) M6	2
4225	(a) M6	2
5035	(a) M8	2
6340	(a) M10	2
8545	(a) M12	2
11055	(a) M16	2
11080	(a) M16	2
13070	(b) M14	3
13090	(b) M14	3
14090	(b) M16	3
160110	(b) M20	3
180140	(b) M24	3
220170	(c) M30	3

● TL 부싱용 부품

형번
(a) M6
(a) M8
(a) M10
(a) M12
(a) M16
(b) M14
(b) M16
(b) M20
(b) M24
(c) M30

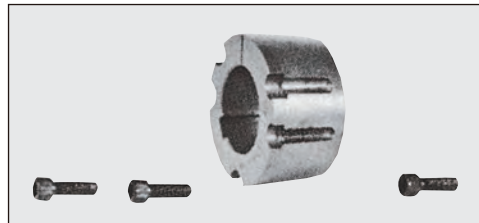
- TL부싱은 TL 타이밍 풀리, TL STS 풀리, TL 파워시브 유니버설 어댑터 제품에 공통으로 사용할 수 있습니다.

● TL부싱 표준 축홀경 일람표



부싱형번	표준 축홀경											
	12	14	15	16	18	19	20	24	25	28	30	32
3622	○	○	○	○	○	○	○					
4225	○	○	○	○	○	○	○	○	○			
5035						○	○	○	○	○	○	○
6340								○	○	○	○	○
8545										○	○	○
11055												
11080												

부싱형번	표준 축홀경											
	35	38	40	42	45	48	50	55	60	65	70	75
3622												
4225												
5035												
6340	○	◎	○	○								
8545	○	◎	○	○	○	○	○	○	○			
11055	○	◎	○	○	○	○	○	○	○	○	○	○
11080				○	○	○	○	○	○	○	○	○



부싱형번	표준 축홀경																
	48	50	55	60	65	70	75	80	85	90	95	100	110	120	125	130	140
13070	○	○	○	○	○	○	○	○	○	○							
13090	○	○	○	○	○	○	○	○	○	◎							
14090				○	○	○	○	○	○	○	○	◎					
160110							○	○	○	○	○	○	○				
180140										○	○	○	○	○	○		
220170														○	○	○	○

※◎표시는 신 JIS 키홈만 있습니다.

비고

1. 축홀은 상기표 이외의 치수도 가공할 수 있습니다. (단, 최대 축홀경을 넘을시에는 별도 상담 바랍니다)
2. 상기표 축홀 치수품은 표준 재고품입니다.
3. 상기표 표준 축홀경에는 신, 구 둘다 키홈을 표준화하고 있습니다.