

BANDO

バンドー パイプコンベヤベルト

반도 파이프 컨베이어 벨트

NEW 운송 시스템



CONVEYOR BELT

CONVEYOR BELT

C-PI-005-001

파이프형 무공해 운송 컨베이어 벨트

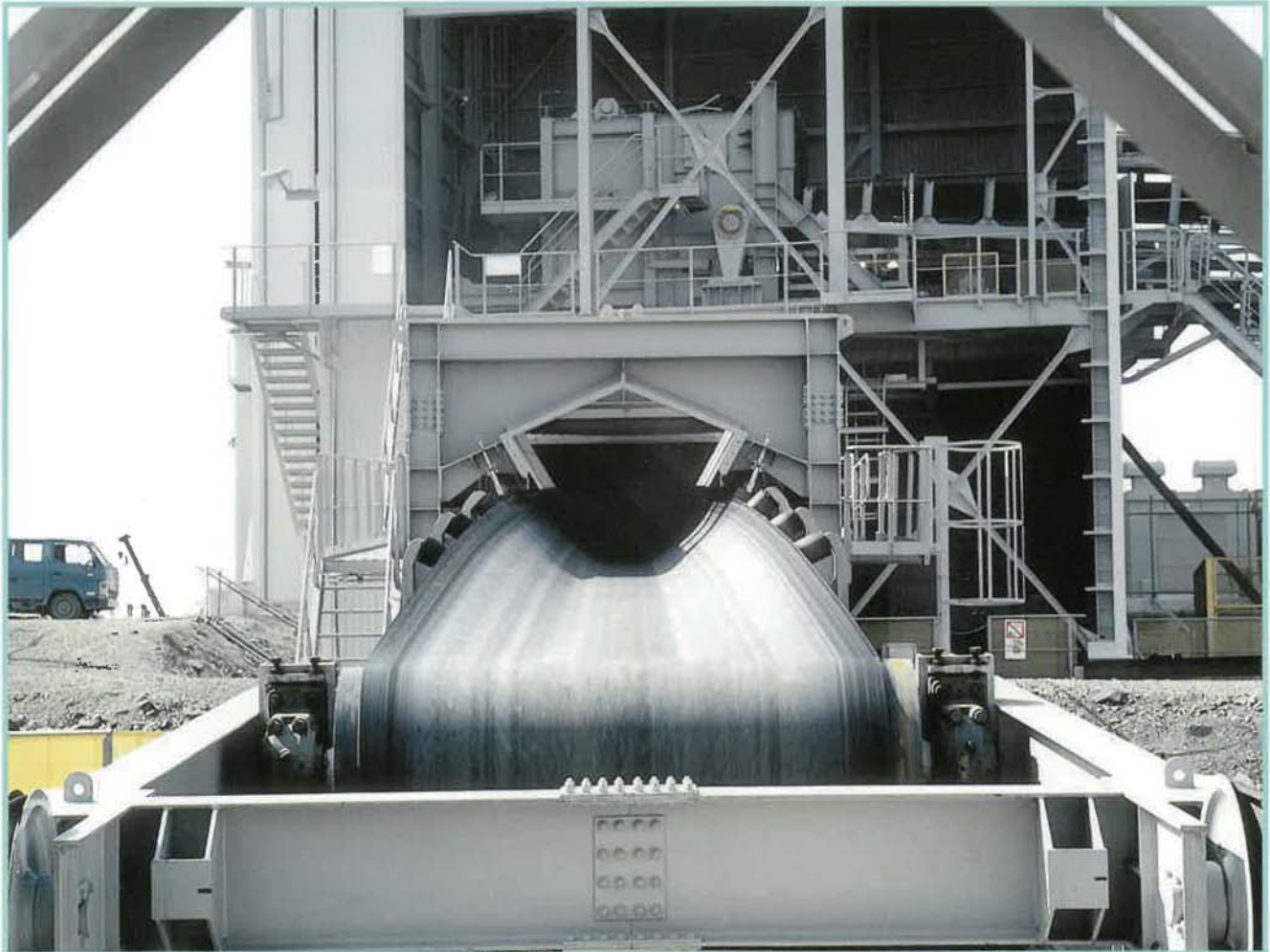
반도화학은 1913년, 컨베이어 벨트의 제조 개시 이래 수년의 역사와 풍부한 경험, 지식을 활용해 다양한 종류의 컨베이어 벨트를 개발, 고객 필요에 맞춰 대응해 왔습니다.

파이프형 컨베이어 벨트는 20년전에 이미 개발 되었습니다만 당시 수요가 적어 다수의 실적을 올리지는 못하였습니다. 무공해 컨베이어에 대한 요구가 높아짐에 따라 그동안의 기술누적을 활용 연구를 거듭하여 새로운 반도 파이프 컨베이어 벨트를 개발하게 되었습니다.

사내 실험기도 완비하여 만전의 체제를 준비하고 있습니다.

파이프 컨베이어 설비에 설계, 제조, 설치에 대하여

컨베이어 기체의 설계, 제조, 설비 등에 관하여 경험이 풍부한 기계 메이커를 소개해 드리도록 하겠습니다.



특 징

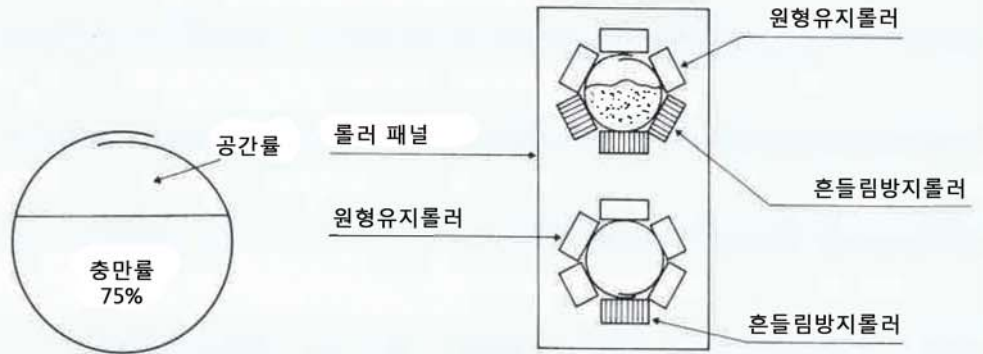
- ① 밀폐운송이 가능
- ② 리턴 벨트측도 밀폐형으로 운반물이 떨어지지 않음
- ③ 급경사 및 커브 운송이 가능 (종래 2~3개로 분할해서 사용했던 컨베이어가 1개로 가능)
- ④ 소음, 진동이 적고 무공해 운송에 최적
- ⑤ 일반 보통 벨트 외 내열, 난연, 내유 벨트도 제품화 되어 있음

구조와 사용상의 기본조건

구조

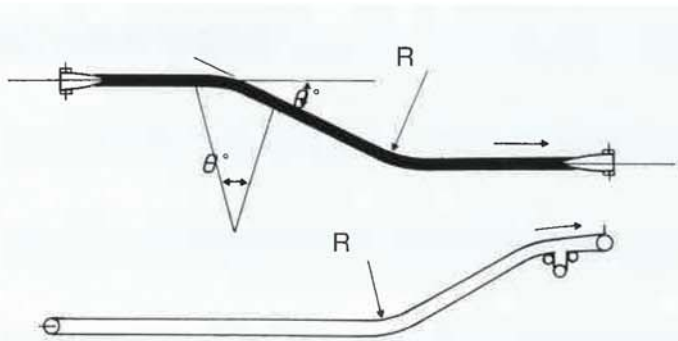
단면적

파이프경 ϕ	단면적 m^2 (75%)
100	0.006
150	0.014
200	0.024
250	0.042
300	0.050



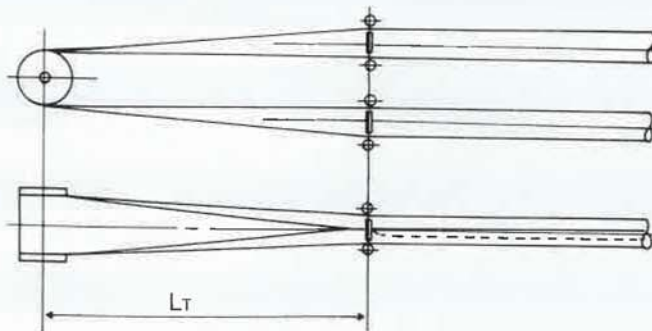
곡속가능범위 (R)

R	곡률반경	$R=300 \times \text{파이프경 } (\phi)$
θ°	R 분담각	45° 이하



파이프 변환거리 (트랜지션)

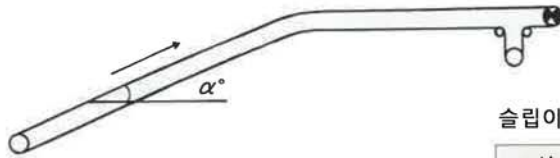
헤드 및 테일 폴리의 플랫면부터
파이프 형성까지의 거리 (L_T)



$L_T = 25 \times \text{파이프경 } (\phi)$

최대경사각도

[주의] 25°를 넘는 급경사에는 운반물의 종류와 상태에 따라 좌우되므로 운반 실험을 통해 확인할 필요가 있습니다.



최대경사각 30°

슬립이 발생하기 쉬운 물질 (또는 얽어지기 쉬운 물질)

상 태	예	
원형 (펠릿형) 입자형 (균일)	각종 펠릿, 콩류, 감자, 공 쇼트구, 입자형 비료	기준 $\alpha=5\sim10^\circ$
건조파우더형 유동성	건조 분체류, 더스트 시멘트 분말, 알루미나 분말	

벨트 속도

파이프경 (mm ϕ)	표준벨트속도 (m/min)
100	100
150	120
200	130
250	140
300	150

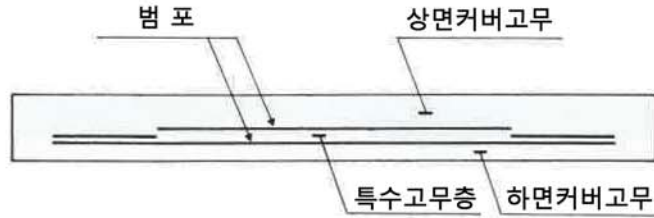
[주의] 각 파이프경마다의 속도는 상기표를 원칙으로 하나 운반물의 성질과 하기의 조건의 경우 속도를 줄일 필요가 있으니 검토가 필요합니다.

- (A) 꺾이는 각도가 45°이상의 급커브
- (B) 레이아웃상 커브가 많음
- (C) $R < \phi \times 300$
- (D) 저온 -10°C 이하

파이프경 350이상의 경우는 당사에 문의해 주시기 바랍니다



표준 사양



파이프경 (mmφ)	벨트폭 (mm)	플라이 x 상면 x 하면 (ply) (mm)(mm)	벨트 강력 (kg/cm)	벨트 중량 (kg/m ²)
100	400	2P × 3.0 × 2.0	100 125 160	6.5
150	600	2P × 3.0 × 2.0	125 160 250 315	8.4
200	780	2P × 3.0 × 2.0 2P × 5.0 × 2.0	160 250 315 400	9.1 10.9
250	1000	2P × 3.0 × 2.0 2P × 5.0 × 2.0	250 315 400 500	10.0 11.8
300	1100	2P × 3.0 × 2.0 2P × 5.0 × 2.0	315 400 500 630	11.4 12.5

[주의] 파이프경 350mm 이상에 대해서는 별도 문의 바랍니다.

사 용 예





DAEMYUNG TS Co.,Ltd

<http://www.daemyungts.com>

서울시 성동구 청계천로 464 대명빌딩

TEL : 02-2266-0914

FAX : 02-2275-2767



반도화학주식회사는
환경 친화적인 사업활동을
추진하고 있습니다

